

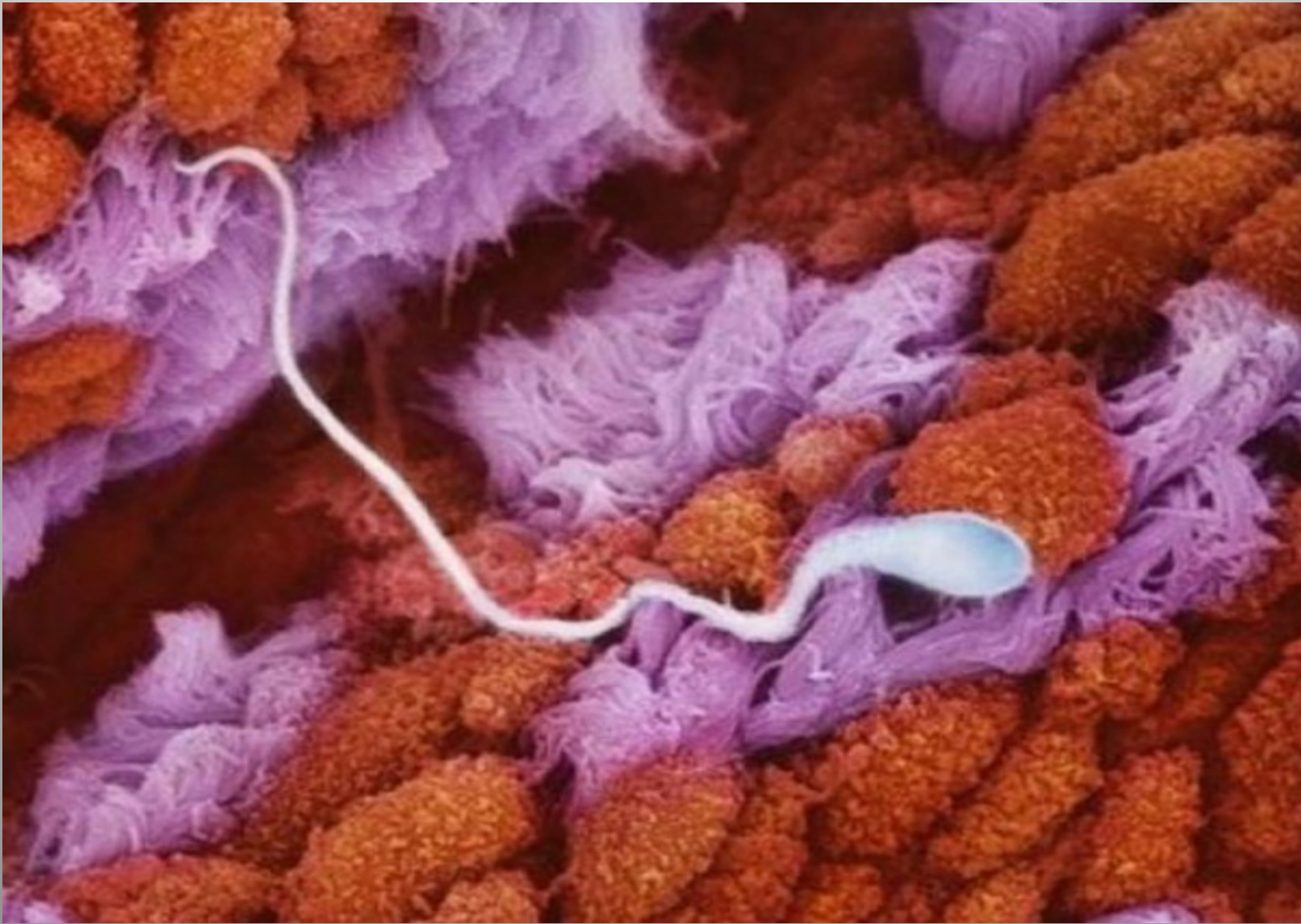


**КАК  
ЗАРОЖДАЕТСЯ  
ЧЕЛОВЕЧЕСКАЯ  
ЖИЗНЬ**

**Фотограф Леннарт  
Нильсон**

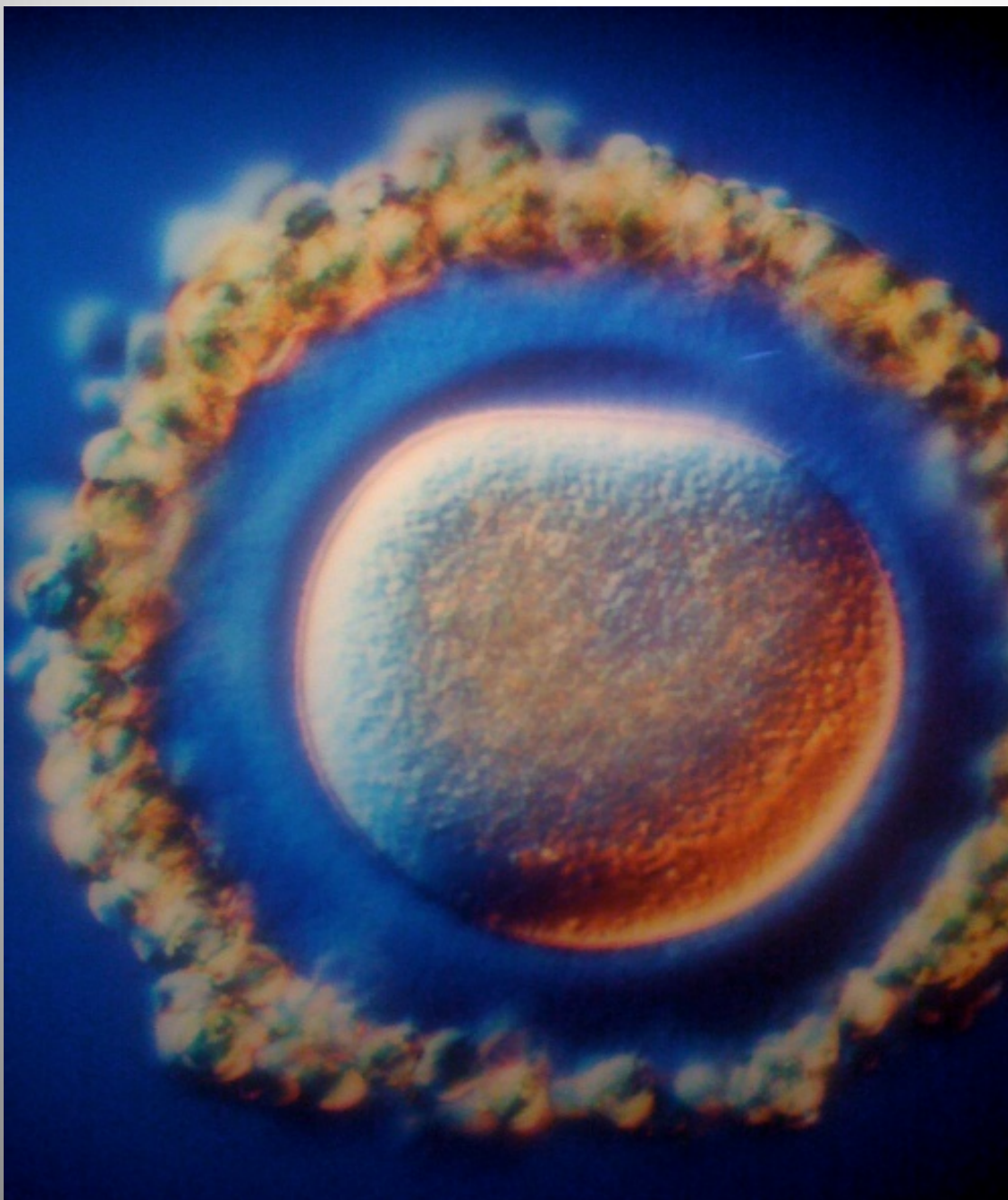
**Источник:** [http://www.adme.ru/fotograf/kak-zarozhdaetsya-chelovecheskaya-zhizn-580605/?image=1976855&utm\\_campaign=art-images-share#image1977255](http://www.adme.ru/fotograf/kak-zarozhdaetsya-chelovecheskaya-zhizn-580605/?image=1976855&utm_campaign=art-images-share#image1977255)





**СПЕРМАТОЗОИД В МАТОЧНОЙ ТРУБЕ ДВИЖЕТСЯ  
НАВСТРЕЧУ ЯЙЦЕКЛЕТКЕ**





**ЯЙЦЕКЛЕТКА**



**СУДЬБОНОСНАЯ ВСТРЕЧА**

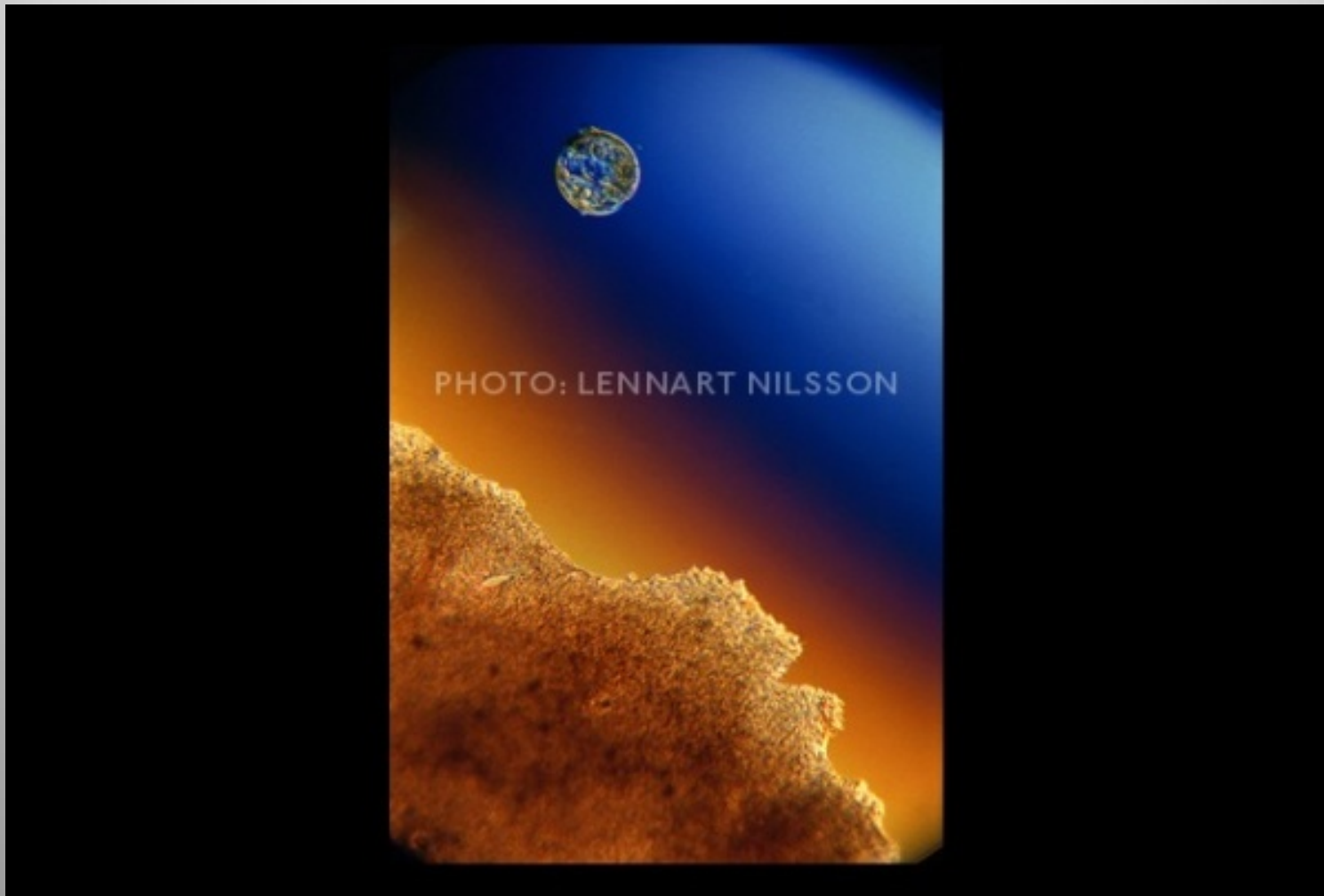


**ОДИН ИЗ 200 МИЛЛИОНОВ ОТЦОВСКИХ  
СПЕРМАТОЗОИДОВ ПРОРВАЛ ОБОЛОЧКУ ЯЙЦЕКЛЕТКИ**





**СПЕРМАТОЗОИД В РАЗРЕЗЕ. В ГОЛОВКЕ СОДЕРЖИТСЯ  
ВЕСЬ ГЕНЕТИЧЕСКИЙ МАТЕРИАЛ.**



**СПУСТЯ НЕДЕЛЮ ЗАРОДЫШ, СКОЛЬЗЯ ВНИЗ  
ПО ФАЛЛОПИЕВОЙ ТРУБЕ, ПЕРЕСЕЛЯЕТСЯ В МАТКУ**



**ЕЩЕ ЧЕРЕЗ НЕДЕЛЮ ЭМБРИОН ПРИКРЕПЛЯЕТСЯ  
К СЛИЗИСТОЙ МАТКИ**





**22 ДЕНЬ РАЗВИТИЯ ЭМБРИОНА. СЕРОЕ ВЕЩЕСТВО — ЭТО  
БУДУЩИЙ ГОЛОВНОЙ МОЗГ**

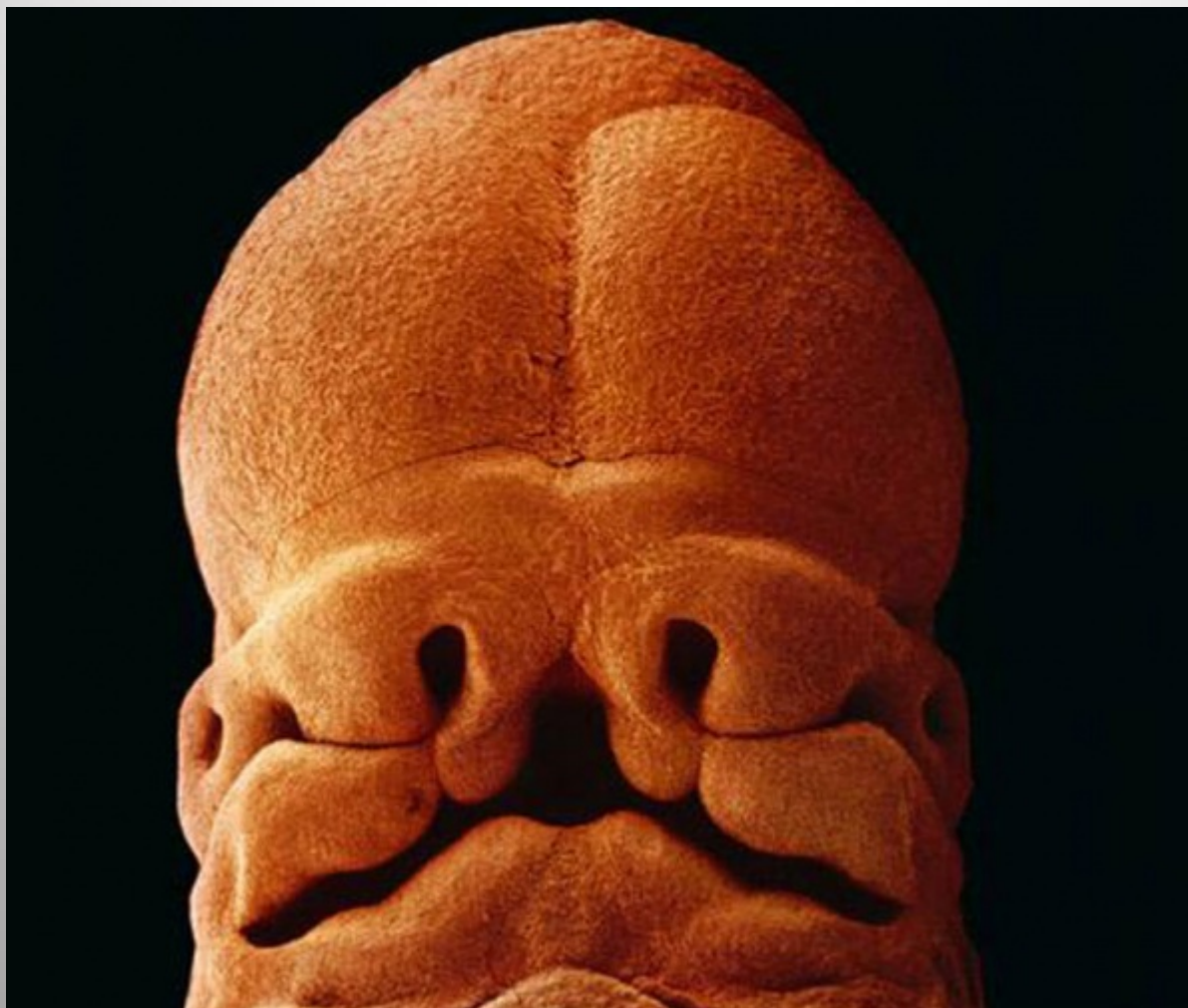


**На 18-й ДЕНЬ У ЗАРОДЫША НАЧИНАЕТ ПУЛЬСИРОВАТЬ  
СЕРДЦЕ**



**28-й ДЕНЬ ПОСЛЕ ОПЛОДОТВОРЕНИЯ**





**5 НЕДЕЛЬ, ДЛИНА 9 ММ, УЖЕ УГАДЫВАЕТСЯ  
ЛИЦО С ОТВЕРСТИЯМИ ДЛЯ РТА, НОЗДРЕЙ  
И ГЛАЗ**



**40 ДНЕЙ. НАРУЖНЫЕ КЛЕТКИ ЗАРОДЫША  
СРОСЛИСЬ С РЫХЛОЙ ПОВЕРХНОСТЬЮ МАТКИ  
И ОБРАЗУЮТ ПЛАЦЕНТУ**



**8 НЕДЕЛЬ**





**10 НЕДЕЛЬ. ВЕКИ УЖЕ ПОЛУОТКРЫТЫ. В ТЕЧЕНИЕ  
НЕСКОЛЬКИХ ДНЕЙ ОНИ СФОРМИРУЮТСЯ  
ПОЛНОСТЬЮ.**



**10 НЕДЕЛЬ. МАЛЫШ УЖЕ ИСПОЛЬЗУЕТ РУКИ ДЛЯ  
ИЗУЧЕНИЯ ОКРЕСТНОСТЕЙ**



**16 НЕДЕЛЬ**





**СКВОЗЬ ТОНКУЮ КОЖУ ВИДНА СЕТЬ КРОВЕНОСНЫХ  
СОСУДОВ**



**18 НЕДЕЛЬ. ЗАРОДЫШ МОЖЕТ ВОСПРИНИМАТЬ ЗВУКИ  
ИЗ ВНЕШНЕГО МИРА**



**19 НЕДЕЛЬ**





**20 НЕДЕЛЬ. РОСТ ОКОЛО 20 СМ. НА ГОЛОВЕ НАЧИНАЮТ  
ПОЯВЛЯТЬСЯ ВОЛОСЫ**



**24 НЕДЕЛИ**

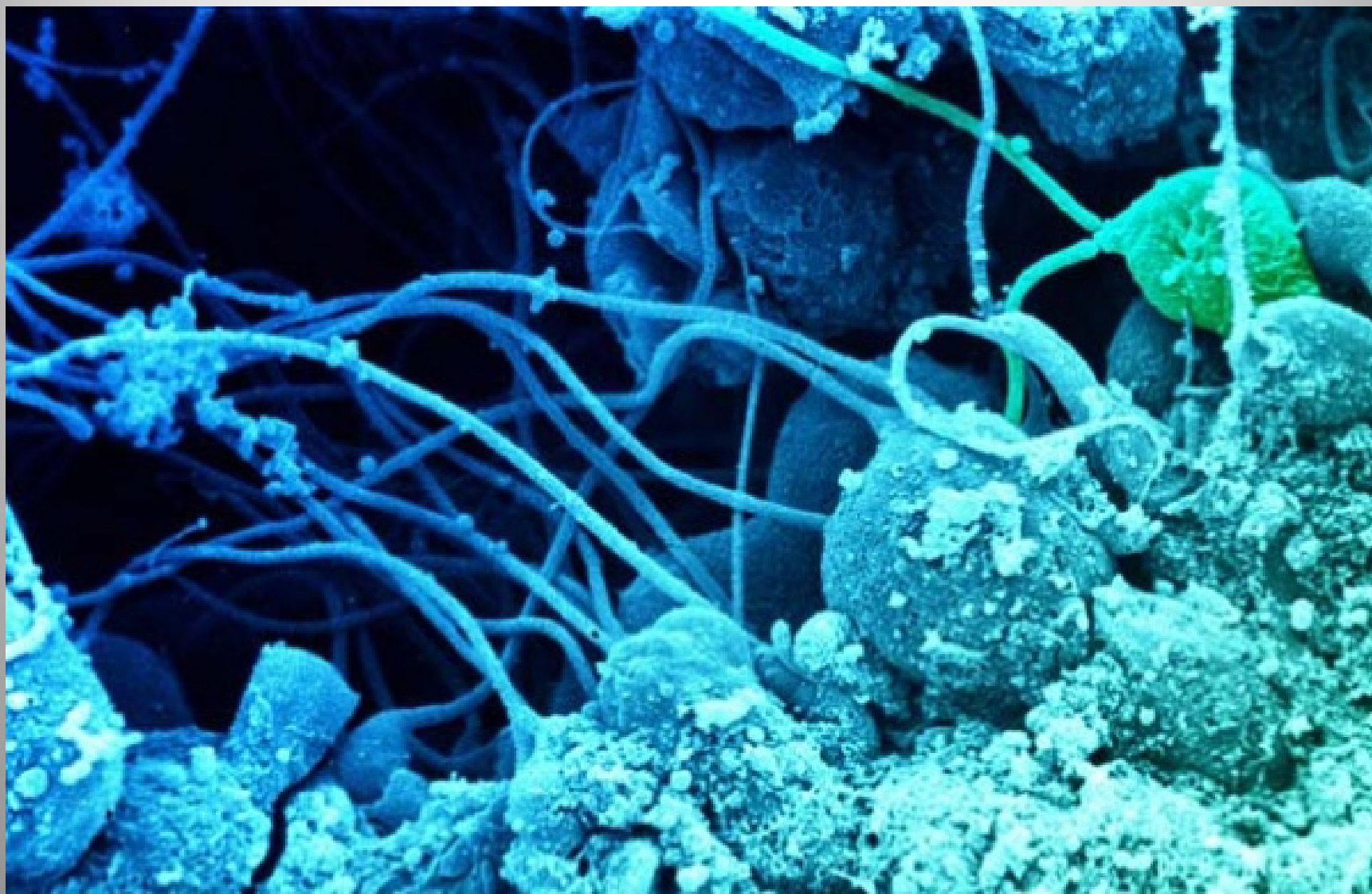


**6 МЕСЯЦЕВ**





**36 НЕДЕЛЬ. ЧЕРЕЗ МЕСЯЦ МАЛЫШ ПОЯВИТСЯ  
НА СВЕТ.**



**СПАСИБО ЗА ВНИМАНИЕ**